

# Vorhabenbezogener Bebauungsplan "Solarpark Holzburg" - Gemeinde Schrecksbach

## Legende

### Planungsrechtliche Festsetzungen nach PlanzV 90

#### Art der baulichen Nutzung

§ 9 Abs. 1 Nr. 1 BauGB

**SO** Sonstiges Sondergebiet mit Zweckbestimmung "Photovoltaik"  
§ 11 BauNVO

#### Maß der baulichen Nutzung

§ 9 Abs. 2 Nr. 1 BauGB, § 16 BauNVO

SO Art der baulichen Nutzung (Sondergebiet)  
0,6 Grundflächenzahl (GRZ)  
4,0 m Höhe baulicher Anlagen über anstehendes Gelände

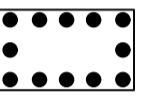
#### Bauweise, Überbaubare Grundstücksfläche

§ 9 Abs. 1 Nr. 2 BauGB, §§ 22 und 23 BauNVO

 Baugrenze

#### Planungen, Nutzungsregelungen, Maßnahmen und Flächen für Maßnahmen zum Schutz zur Pflege und zur Entwicklung von Natur und Landschaft

 M1 Nummerierung der Maßnahmen


 Umgrenzung von Flächen mit Bindungen für Bepflanzungen und für die Erhaltung von Bäumen, Sträuchern und sonstigen Bepflanzungen sowie von Gewässern  
§ 9 Abs. 1 Nr. 25 b BauGB

#### Sonstige Planzeichen

 Grenze des räumlichen Geltungsbereichs des Bebauungsplans  
§ 9 Abs. 7 BauGB

#### Nachrichtliche Übernahme:

§ 9 Abs. 6 BauGB

 30 m Abstandslinie zum Waldrand

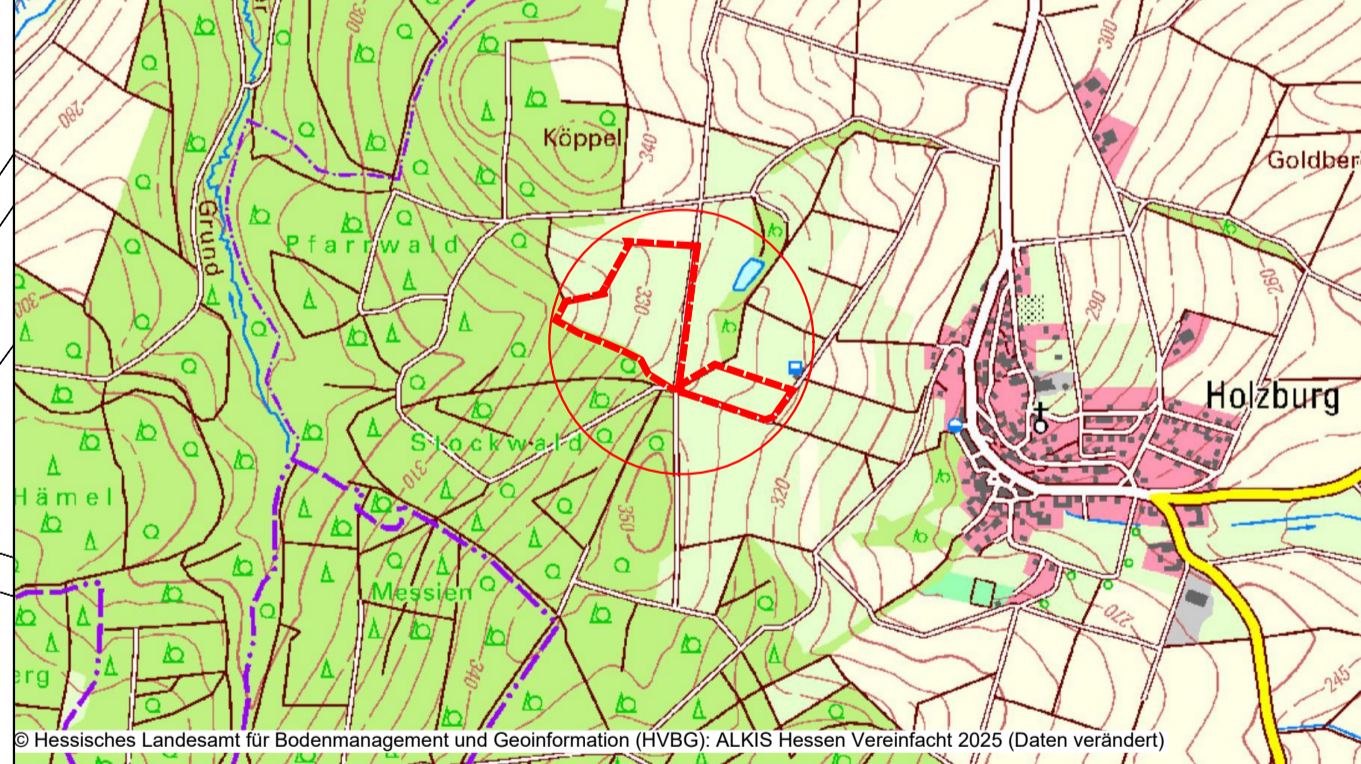
 Waldrand

#### Nutzungsschablone

#### Art der baulichen Nutzung

GRZ	Höhe baulicher Anlage
-----	-----------------------

### Übersichtskarte



### Vorhabenbezogener Bebauungsplan "Solarpark Holzburg"

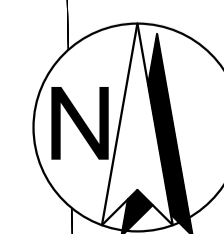
Entwurf

Gemeinde Schrecksbach

Bearbeitet: nmu	Zeichnung: dfo, pki	Maßstab: 1:1000 / A1	Blatt: 1	Datum: 09.01.2026
--------------------	------------------------	-------------------------	-------------	----------------------



Enviro-Plan GmbH  
Hauptstraße 34, 55571 Odernheim  
Tel: 06755 2008-0, Fax: -750  
E-Mail: info@enviro-plan.de  
Internet: www.enviro-plan.de



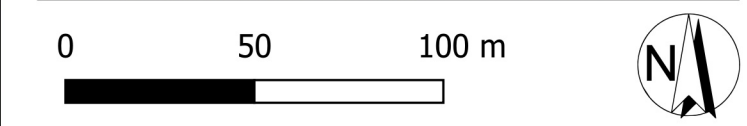


### Legende

- Geltungsbereich
- Biotoptypen**
- Acker
- Gehölze
- Gewässer
- Grünland
- Laubwald
- Nadelwald und Nadelmischwald
- Sukzession
- Verkehrs-, Wirtschaftswege und Plätze
- ♣ Einzelbaum
- ♣ Obstbaum

Biotoptypen nach Anlage 3 der Kompensationsverordnung Hessen

- 01.157 Neuanlage edellaubholzreicher Wälder, inkl. Schlucht-, Schattenhang- und Blockschuttwälder
- 01.160 Pionierwald
- 01.297 Nadelholzaufforstungen vor Kronenschluss
- 01.310 Mischwälder aus Laubbaum- und Nadelbaumarten
- 02.200 Gebüsche, Hecken, Säume heimischer Arten auf frischen Standorten
- 04.100 Einzelbaum
- 04.110 Einzelbaum einheimisch, standortgerecht, Obstbaum
- 04.600 Feldgehölz / Baumhecke, großflächig
- 05.243 Arten- / strukturarme Gräben
- 06.340 Frischwiesen mäßiger Nutzungsintensität
- 06.350 Intensiv genutzte Wiesen und Mähweiden, inkl. Neuanlage
- 10.530 Schotter-, Kies-, Sandplätze u. Wege
- 10.610 Bewachsene unbefestigte Feldwege
- 11.191 Acker, intensiv genutzt



Holzburg PV-Freiflächenanlage				
Karte 1: Biotoptypen - Bestand				
BRP Buß Regenerative Projekte GmbH, Borken				
Bearbeitet: pke	Zeichnung: pbr, pki	Maßstab: 1:2.000 /A3	Blatt: 1	Datum: 18.11.2025

Enviro-Plan GmbH  
 Hauptstraße 34, 55571 Odernheim  
 Tel: 06755 2008-0, Fax: -750  
 E-Mail: info@enviro-plan.de  
 Internet: www.enviro-plan.de

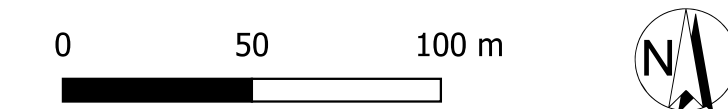
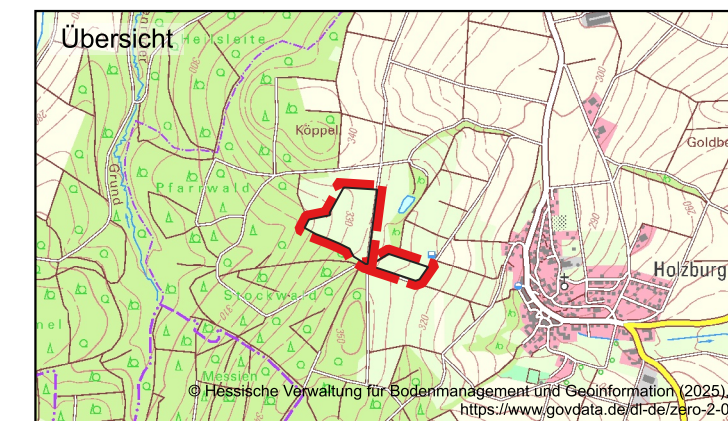


## Legende

- Geltungsbereich
- Biotoptypen**
- Gehölze
- Grünland
- Siedlungen
- Verkehrs-, Wirtschaftswege und Plätze
- ♣ Einzelbaum
- ♣ Obstbaum

### Biotoptypen nach Anlage 3 der Kompensationsverordnung Hessen

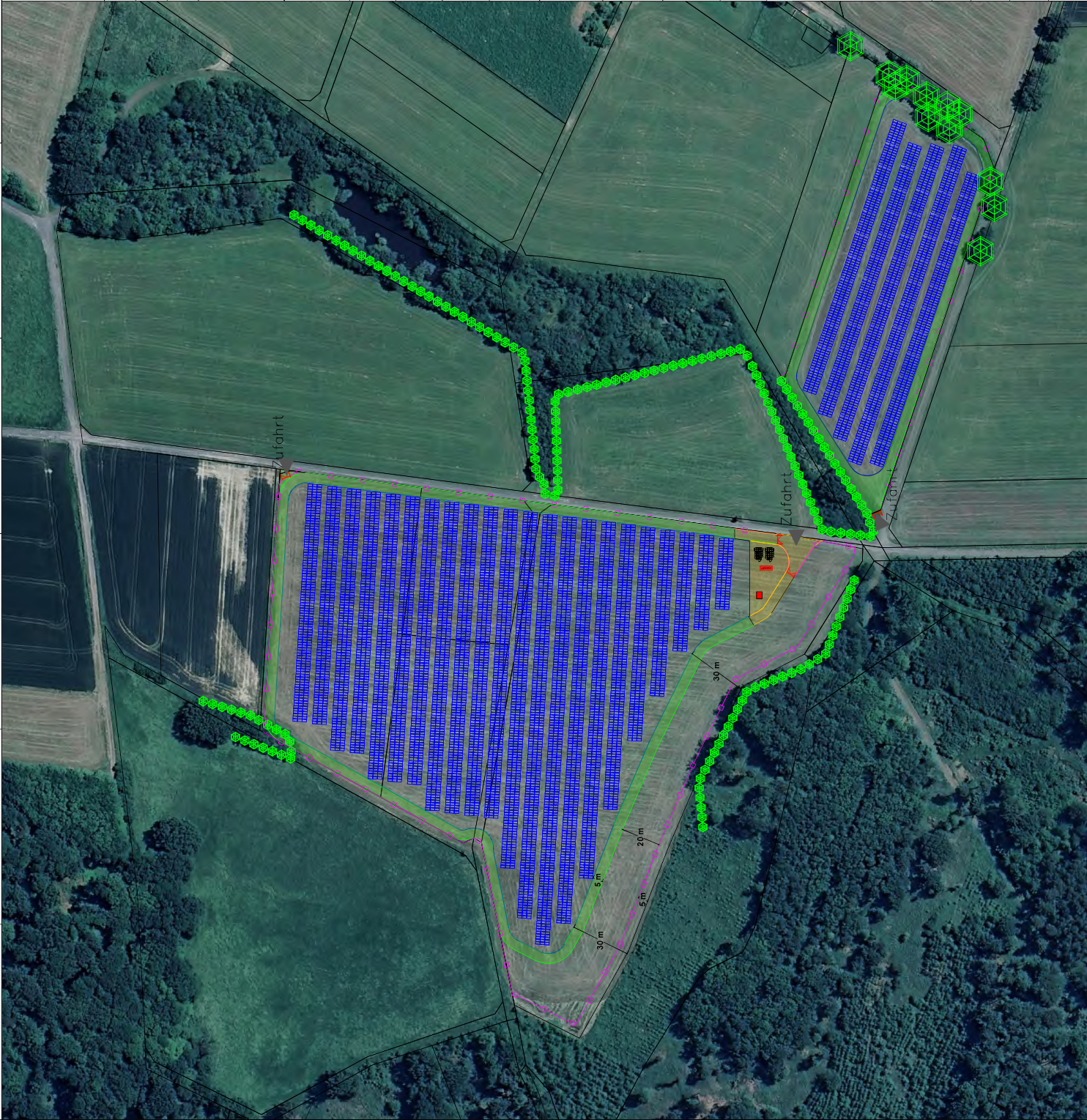
- 02.200 Gebüsch, Hecken, Säume heimischer Arten auf frischen Standorten
- 04.100 Einzelbaum
- 04.110 Einzelbaum einheimisch, standortgerecht, Obstbaum
- 04.600 Feldgehölz / Baumhecke, großflächig
- 06.330 Sonstige extensiv genutzte Mähwiesen
- 06.370 Naturnahe Grünlandanlage
- 10.530 Schotter-, Kies-, Sandplätze u. Wege
- 10.610 Bewachsene unbefestigte Feldwege
- 10.715 Dachfläche nicht begrünt, mit Regenwasserversickerung



Holzburg PV-Freiflächenanlage				
Karte 2: Biotoptypen - Planung				
BRP Buß Regenerative Projekte GmbH, Borken				
Bearbeitet: pke	Zeichnung: pki	Maßstab: 1:2.000 /A3	Blatt: 1	Datum: 12.12.2025



Enviro-Plan GmbH  
 Hauptstraße 34, 55571 Odernheim  
 Tel: 06755 2008-0, Fax: -750  
 E-Mail: info@enviro-plan.de  
 Internet: www.enviro-plan.de

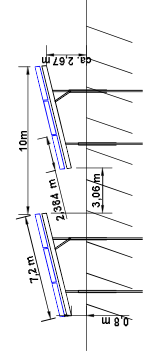


<div style="background-color: gray; width: 100px; height: 30px; margin-bottom: 5px;"></div> <b>Modulbelegung Holzburg</b>		<b>Gemarkung:</b>	Holzburg
		<b>Flur:</b>	2
		<b>Flurstücke:</b>	13/1, 18, 19, 20, 23

<b>Projektnummer</b>	274	<b>Leistung / Kapazität BESS</b>	3,44 MW / 6,88 MWh
<b>Modulanzahl</b>	8.529	<b>Reihenabstand</b>	3,06 m
<b>Gesamtleistung in MWp</b>	5,97	<b>Tischkonfiguration</b>	3*9
<b>Ertragservartung in kWh/kWp/Jahr</b>	1.031	<b>Neigungswinkel</b>	15°
<b>Geltungsbereich in ha</b>	5,13	<b>Wechseleiertyp</b>	Huawei SUN2000-330KTL-H1
<b>Leistung / Fläche in kWp/ha</b>	1163,80	<b>Wechseleichter Anzahl</b>	16
<b>Ertragservartung / Fläche in MWh/ha/Jahr</b>	1.199,88	<b>Leistung / Wechseleichter in kW</b>	300
<b>Modultyp</b>	AE Solar AE 700TME-132BDS 700(Wp)	<b>AC-Leistung in MW</b>	4,8
<b>Leistung / Modul in Wp</b>	700	<b>AC/DC-Verhältnis</b>	1,24

- Legende:**
- Zugang
  - Zaun
  - TraFo Station
  - Batteriespeicher(20 Fuß Container)
  - Erschließung (grün)
  - Erschließung (geschottert)
  - Baum

<b>Erstellt durch:</b>	Marco Knuth
<b>Datum:</b>	13.11.2025



1 2 3 4 5 6 7 8

A B C D E